



niebieski krawat z ornamentem z logo,  
PIN (odznaka)

kamizelka z dzianiny  
szara z białą lamówką

biała koszula

czarne spodnie garniturowe

czarne lub ciemnoszare skarpetki

czarne półbuty



niebieski krawat z ornamentem z logo  
PIN (odznaka)

kamizelka z dzianiny  
szara z białą lamówką

biała bluzka

czarna plisowana spódniczka

białe rajstopy / pończochy

czarne półbuty



## STRÓJ GALOWY

**kadra**  
koszulka polo niebieska



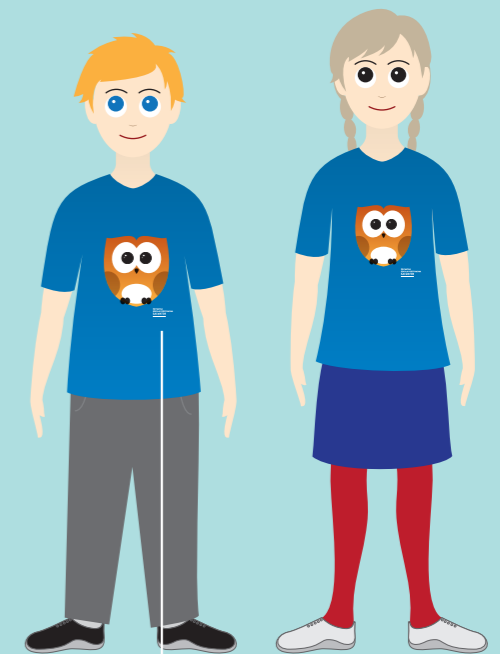
**gimnazjum**  
koszulka polo niebieska



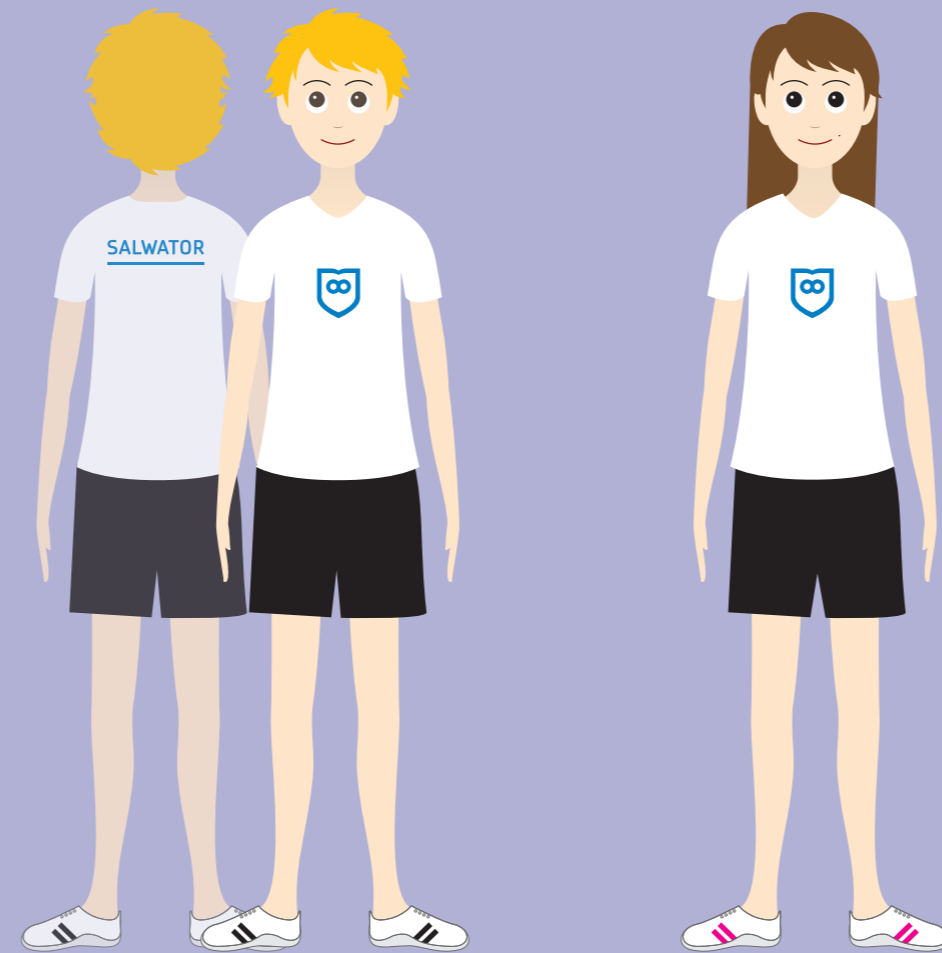
**podstawówka (klasy 4-6)**  
koszulka polo niebieska



**nauczanie zintegrowane**  
t-shirt niebieski



**STRÓJ WYJŚCIOWY (casual) opcja 1 – wszystkie koszulki niebieskie**



## STRÓJ SPORTOWY